

DOCUMENTAZIONE INFERMIERISTICA. LA SCHEDA TERAPIA IN UNA CASA DI CURA PER RIABILITAZIONE

CUCCURULLO Pasquale *, **DE STEFANO Francesco ****, **DELLA PIETRA Bruno *****, **SAPIO Carmine ***
SANTARCANGELO Giuseppe °, **BUGLIONE Raffaele °**, **DI FALCO Maria Carolina °**, **NAPPA Silvia °**

* Direzione Sanitaria - ** Direttore Sanitario - *** Dip. di Med. Pub., Clinica e Prev. - Sez. di Med. Legale - S.U.N.
° Ingegnere consulente Sistema Gestione Qualità - ° Sistema Gestione Qualità - ° Coord. Infermieri

DOCUMENTAZIONE INFERMIERISTICA

- Evidenzia la pianificazione dell'assistenza elaborata e attuata dall'Infermiere per ogni singolo degente;
- rende visibile, osservabile e misurabile il processo di assistenza infermieristica;
- costituisce parte integrante della cartella clinica;
- rappresenta un elemento di valutazione della qualità dei servizi e delle prestazioni ospedaliere;
- ha valenza giuridica e operativa.

SCHEDA TERAPIA

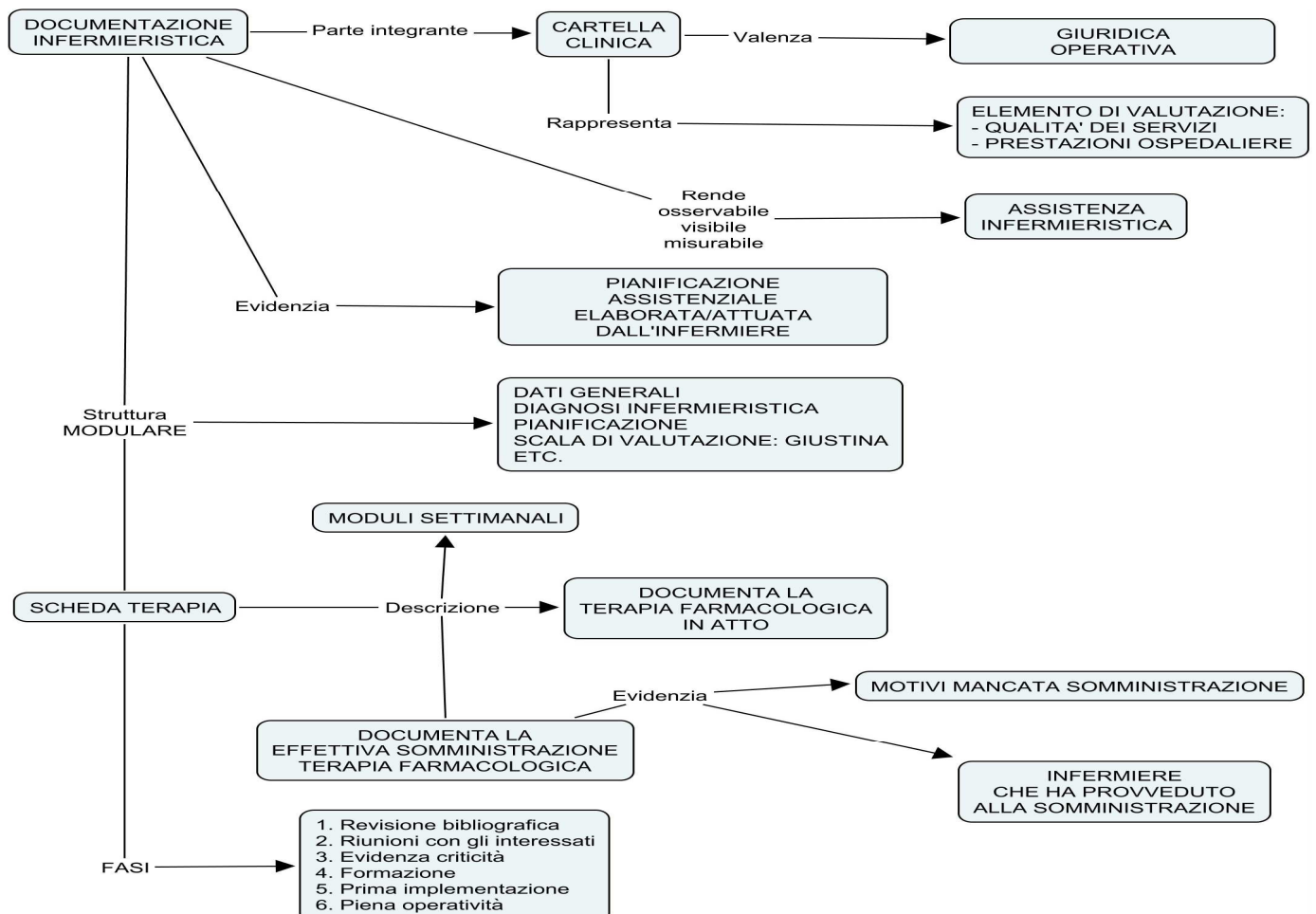
È una componente fondamentale della documentazione infermieristica. È articolata in moduli settimanali, suddivisi per tipologia di somministrazione.

Documenta:

- la terapia farmacologica in atto (orale, infusiva, etc.);
- l'effettiva somministrazione della terapia ovvero la mancata somministrazione della stessa (e i motivi che tanto abbiano determinato);
- l'Infermiere che ha provveduto alla somministrazione appone la propria firma negli appositi spazi.

FASI OPERATIVE

- Revisione bibliografica
- Riunioni periodiche con gli interessati (Infermieri e Medici)
- Evidenza delle principali criticità:
 - Leggibilità
 - Praticità
 - Formato di stampa
 - Suddivisione in moduli in base alla modalità di somministrazione
 - Articolazione in schede settimanali
- Riunioni operative, formazione in loco
- Prima implementazione
 - Allineamento "documentale" (degenti già presenti e "nuovi" ricoveri)
 - Deposito "firme" degli Infermieri (presso la Direzione Sanitaria)
- Piena operatività



BIBLIOGRAFIA DI RIFERIMENTO

- Cabras A, Mazzini F, Gentile AM, Quercioli C: Il foglio unico di diaria strumento di aggregazione interprofessionale. Mondo Sanitario, 2008;11:6-12.
- Polverini F, Di Giulio P, Gregari D: Esperienza di validazione dell'indice di complessità assistenziale (ICA) presso un'Azienda Sanitaria Ospedaliera della Regione Liguria. L'Infermiere, 2009;1:26-33.
- Andreola S, Marsaglia C, Cazzaro D, D'Accolti D, Marsano M, Serafino N: Quantità vs Qualità dell'Assistenza Infermieristica. Panorama della Sanità, 2009;16:38-43.