

GIUSTINA: PRIMA ANALISI DEI DATI

* Direzione Sanitaria

** Direttore Sanitario

*** Ingegnere consulente Sistema Gestione Qualità

° Sistema Gestione Qualità

° Coord. Infermieri

° Dip. di Med. Pubblica, Clinica e Prevent. – Sez. di Med. Legale – S.U.N.

OBIETTIVO

Individuazione di elementi oggettivi influenzanti il valore del giudizio soggettivo espresso dagli Infermieri.

METODI

Raccolta dati dalle cartelle cliniche di pazienti dimessi e dalla documentazione infermieristica annessa.

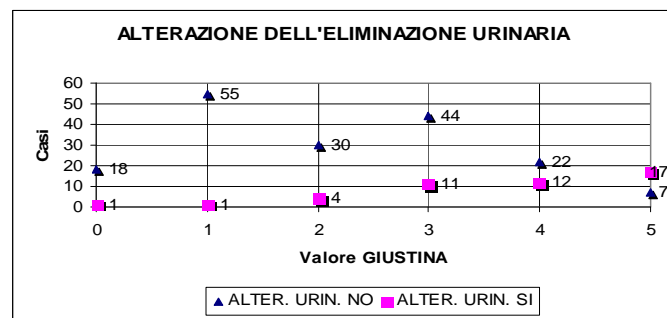
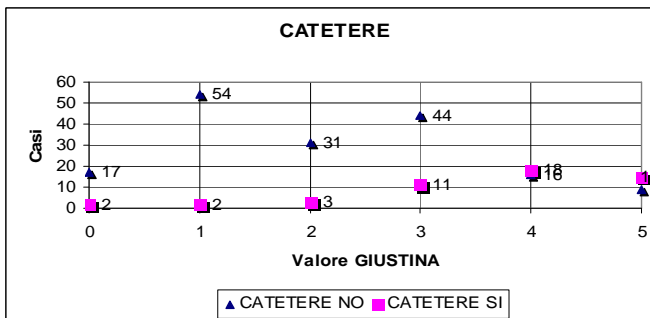
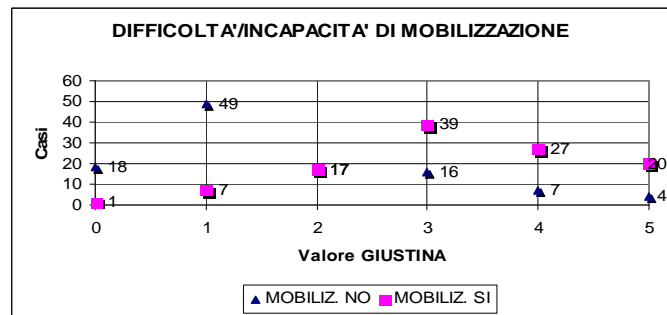
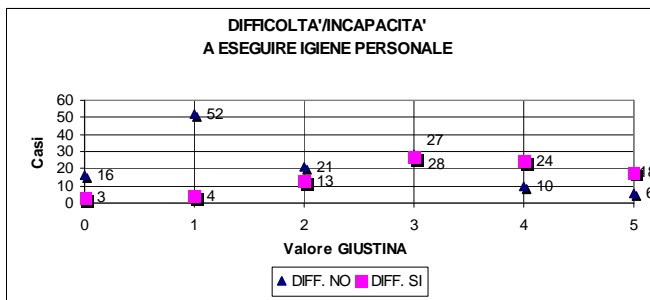
Periodo oggetto di studio: 01/01/2009 – 30/04/2009.

Analisi dei dati tramite software.

DATI

Osservazioni: n. 222

Media valore GIUSTINA (0-5): 2,45



PRIME CONSIDERAZIONI

Lo strumento è stato implementato nell'ultimo trimestre 2008. E' diventato strumento fondamentale per l'inquadramento dei pazienti all'ingresso e per la valutazione periodica. Fornisce elementi tecnico-professionali ai fini di una corretta gestione delle prestazioni infermieristiche. È di particolare interesse nell'ambito della valutazione preventiva anche del "rischio professionale infermieristico" (biologico e movimentazione dei carichi in particolare).

Dall'analisi si evince che il valore "GIUSTINA" è maggiore nei soggetti con le caratteristiche seguenti:

- Difficoltà a eseguire l'igiene personale;
- Difficoltà/incapacità di mobilizzazione;
- Presenza di catetere vescicale e alterazione dell'eliminazione urinaria.

Lo studio è tuttora in corso; i dati necessitano di ulteriore conferma nel prosieguo dell'utilizzo dello strumento di valutazione.

BIBLIOGRAFIA DI RIFERIMENTO

- Polverini F, Di Giulio P, Gregari D: Esperienza di validazione dell'indice di complessità assistenziale (ICA) presso un'Azienda Sanitaria Ospedaliera della Regione Liguria. L'Infermiere, 2009;1:26-33.
- Andreola S., Marseglia C, Cazzarò D, D'Accolti D, Marsano M, Serafino N: Quantità v/s Qualità dell'Assistenza Infermieristica. Panorama della Sanità, 2009;16:38-43.
- Cabras A, Mazzini F, Gentile AM, Quercioni C: Il foglio unico di diaria strumento di aggregazione interprofessionale. Mondo Sanitario, 2008;11:6-12.